



**PRUEBA DE EVALUACIÓN DE BACHILLERATO PARA EL  
ACCESO A LA UNIVERSIDAD Y PRUEBAS DE ADMISIÓN**

ANDALUCÍA, CEUTA, MELILLA y CENTROS en MARRUECOS

CURSO 2023-2024

**GEOLOGÍA Y CIENCIAS  
AMBIENTALES**

- Instrucciones:**
- a) Duración: 1 hora y 30 minutos.
  - b) Este examen consta de cuatro bloques (A,B,C y D). Debe responder solamente al número de cuestiones que se indican en cada bloque, En caso de responder a más cuestiones de las requeridas, solo se tendrán en cuenta las que se respondan en primer lugar.
  - c) La puntuación está indicada en cada uno de los apartados.
  - d) Todas las cuestiones deben responderse en el papel entregado para la realización del examen y nunca en los folios que contienen los enunciados.

### **BLOQUE A: TEMA**

---

Puntuación máxima: 2 puntos.

En este bloque se plantean tres temas de los que deberá responder **SOLAMENTE UNO**.

1. Impactos de las explotaciones mineras.
2. Erosión, transporte y sedimentación fluviales: Curso alto, medio y bajo.
3. Estudio del interior terrestre a partir de las ondas sísmicas.

### **BLOQUE B: CUESTIONES CORTAS**

---

Puntuación máxima: 3 puntos.

En este bloque se plantean diez cuestiones de las que deberá responder **SOLAMENTE CINCO**.

Cada cuestión tiene un valor máximo de 0,6 puntos.

1. Cite dos métodos de datación en Geología.
2. ¿Qué son los mapas de riesgo y para qué sirven?
3. ¿Qué es la zona saturada de un acuífero?
4. Cite dos minerales formadores de rocas e indique el grupo al que pertenecen.
5. El proceso de transformación de los sedimentos en rocas sedimentarias recibe el nombre de.....
6. Indique si los siguientes pares de minerales son polimorfos: a) calcita-aragonito, b) albita-anortita y c) diamante-grafito.
7. En un paseo por el campo encontramos rocas dispuestas en estratos y con presencia de fósiles. Nos dicen que pueden ser granitos, calizas o gneises, ¿de cuál de ellas se trataría?
8. ¿Por qué el sur de la península Ibérica es una región de riesgo sísmico?
9. ¿Qué factores condicionan que la erupción de un volcán sea explosiva?
10. ¿Qué es un meandro? Dibuje un esquema indicando la posición de la zona de erosión y sedimentación.



**PRUEBA DE EVALUACIÓN DE BACHILLERATO PARA EL  
ACCESO A LA UNIVERSIDAD Y PRUEBAS DE ADMISIÓN**

ANDALUCÍA, CEUTA, MELILLA y CENTROS en MARRUECOS

CURSO 2023-2024

**GEOLOGÍA Y CIENCIAS  
AMBIENTALES**

- Instrucciones:**
- a) Duración: 1 hora y 30 minutos.
  - b) Este examen consta de cuatro bloques (A,B,C y D). Debe responder solamente al número de cuestiones que se indican en cada bloque, En caso de responder a más cuestiones de las requeridas, solo se tendrán en cuenta las que se respondan en primer lugar.
  - c) La puntuación está indicada en cada uno de los apartados.
  - d) Todas las cuestiones deben responderse en el papel entregado para la realización del examen y nunca en los folios que contienen los enunciados.

**BLOQUE C: PREGUNTA DE APLICACIÓN**

Puntuación máxima: 2 puntos.

En este bloque se plantean dos ejercicios (con dos preguntas cada uno) de los que deberá responder SOLAMENTE UNO. Cada ejercicio tiene un valor máximo de 2 puntos (cada pregunta tiene un valor máximo de 1 punto).

1. El 15 de enero de 2022 se produjo la mayor erupción volcánica del siglo XXI hasta esa fecha. Ocurrió en el volcán submarino Hunga Tonga localizado en el archipiélago de Tonga (océano Pacífico). Como consecuencia de la erupción se produjo un tsunami que afectó a las costas de las islas de dicho país y se extendió por todo el Pacífico. En relación con este suceso, conteste a las siguientes cuestiones:
  - a) El archipiélago de Tonga es un arco de islas volcánico paralelo al borde de una fosa oceánica (fosa de Tonga-Kermadec), en el límite de las placas del Pacífico e Indoaustraliana. Explique a qué es debida la actividad volcánica de este archipiélago.
  - b) En Perú, a más de 10.000 km de Tonga, el tsunami causó, entre otros efectos, dos víctimas mortales y un derrame de crudo en un petrolero. ¿Qué tipo de medidas se adoptan para reducir estos daños?





**PRUEBA DE EVALUACIÓN DE BACHILLERATO PARA EL  
ACCESO A LA UNIVERSIDAD Y PRUEBAS DE ADMISIÓN**

ANDALUCÍA, CEUTA, MELILLA y CENTROS en MARRUECOS

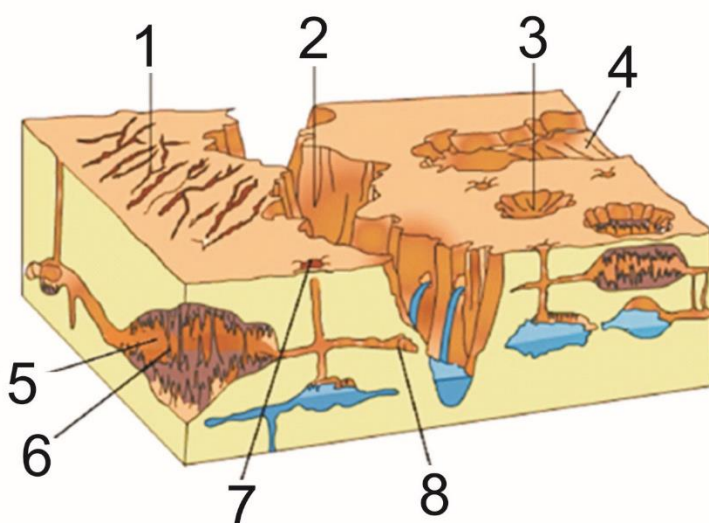
CURSO 2023-2024

**GEOLOGÍA Y CIENCIAS  
AMBIENTALES**

**Instrucciones:**

- Duración: 1 hora y 30 minutos.
- Este examen consta de cuatro bloques (A,B,C y D). Debe responder solamente al número de cuestiones que se indican en cada bloque, En caso de responder a más cuestiones de las requeridas, solo se tendrán en cuenta las que se respondan en primer lugar.
- La puntuación está indicada en cada uno de los apartados.
- Todas las cuestiones deben responderse en el papel entregado para la realización del examen y nunca en los folios que contienen los enunciados.

2. Conteste a las siguientes cuestiones, relacionadas con la figura:



- ¿Qué tipo de relieve está representado en el esquema y qué agente y proceso principal han dado lugar a la formación del mismo?
- Indique el nombre de cuatro de las formas de relieve que están marcadas con números y especifique si se han formado por procesos de disolución o de precipitación.

**BLOQUE D: BLOQUE DIAGRAMA O CORTE GEOLÓGICO**

Puntuación máxima: 3 puntos

En este bloque se plantean dos ejercicios (con dos preguntas cada uno) de los que deberá responder SOLAMENTE UNO. Cada ejercicio tiene un valor máximo de 3 puntos (cada pregunta del ejercicio tiene un valor máximo de 1,5 puntos).

1. Observe el corte geológico y responda razonadamente a las siguientes cuestiones planteadas:

- Describa de norte (N) a sur (S) las estructuras de deformación que aparecen en el corte, indicando si se trata de una deformación dúctil o frágil. ¿Cuáles de esas estructuras se han formado por un esfuerzo compresivo horizontal?
- Describa la historia geológica del corte.



# PRUEBA DE EVALUACIÓN DE BACHILLERATO PARA EL ACCESO A LA UNIVERSIDAD Y PRUEBAS DE ADMISIÓN

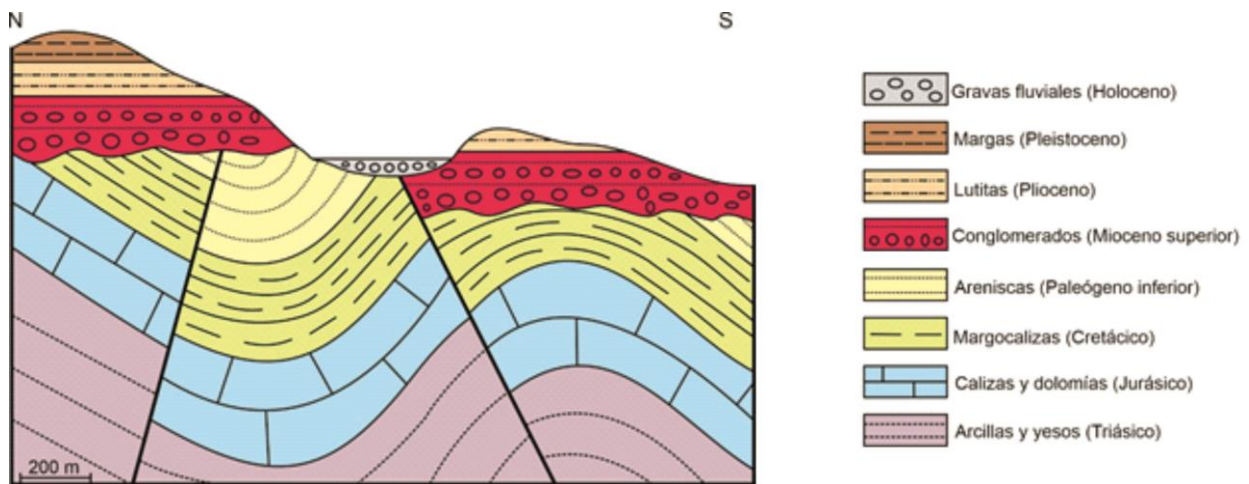
ANDALUCÍA, CEUTA, MELILLA y CENTROS en MARRUECOS

CURSO 2023-2024

GEOLOGÍA Y CIENCIAS AMBIENTALES

## Instrucciones:

- Duración: 1 hora y 30 minutos.
- Este examen consta de cuatro bloques (A,B,C y D). Debe responder solamente al número de cuestiones que se indican en cada bloque, En caso de responder a más cuestiones de las requeridas, solo se tendrán en cuenta las que se respondan en primer lugar.
- La puntuación está indicada en cada uno de los apartados.
- Todas las cuestiones deben responderse en el papel entregado para la realización del examen y nunca en los folios que contienen los enunciados.



2. Observe el siguiente corte geológico y responda a las siguientes cuestiones:

- Describa el tipo de contacto que se observa en los puntos 1, 2, 3, 4, 5 y 6. Agrupe las rocas presentes de acuerdo a su origen.
- Describa la historia geológica que se deduce del corte geológico.

