



PRUEBA DE EVALUACIÓN DE BACHILLERATO PARA EL ACCESO A LA UNIVERSIDAD Y PRUEBAS DE ADMISIÓN

ANDALUCÍA, CEUTA, MELILLA y CENTROS en MARRUECOS

CURSO 2022-2023

GEOLOGÍA

- Instrucciones:
- Duración: 1 hora y 30 minutos.
 - Este examen consta de cuatro bloques (A, B, C y D). Debe responder solamente al número de cuestiones que se indican en cada bloque. En caso de responder a más cuestiones de las requeridas, serán tenidas en cuenta las respondidas en primer lugar hasta alcanzar dicho número.
 - La puntuación está indicada en cada uno de los apartados.

BLOQUE A: TEMA

Puntuación máxima: 2 puntos.

En este bloque se plantean tres temas de los que deberá responder SOLAMENTE UNO.

- La planificación de los riesgos geológicos.
- El karst: proceso de karstificación, principales formas kársticas.
- El calentamiento global: causas, consecuencias y soluciones.

BLOQUE B: CUESTIONES CORTAS

Puntuación máxima: 3 puntos.

En este bloque se plantean diez cuestiones de las que deberá responder SOLAMENTE CINCO.

Cada cuestión tiene un valor máximo de 0,6 puntos.

- Indique los diferentes tipos de ondas sísmicas que se transmiten por el interior de la Tierra y comente para cada una de ellas dos características de su propagación.
- ¿Qué destacable acontecimiento ocurrido en la Tierra marca el final del Cretácico?
- ¿Qué tipo de foliación metamórfica se caracteriza por un bandeado en el que se alternan bandas claras y oscuras?
- ¿Cuál de las siguientes rocas no guarda una relación textural con las demás: granito, sienita, basalto y diorita?
- Cuál de estas rocas no es metamórfica: a) caliza, b) filita, c) mármol, d) cuarcita.
- ¿Qué es la materia cristalina?
- ¿Cómo varía la edad de las rocas de la corteza oceánica conforme nos alejamos de una dorsal oceánica? Razone la respuesta.
- ¿Qué es una falla inversa?
- ¿Qué son los piroclastos? Cite los diferentes tipos.
- Indique las principales características de los horizontes A y B de un suelo.



PRUEBA DE EVALUACIÓN DE BACHILLERATO PARA EL ACCESO A LA UNIVERSIDAD Y PRUEBAS DE ADMISIÓN

ANDALUCÍA, CEUTA, MELILLA y CENTROS en MARRUECOS

CURSO 2022-2023

GEOLOGÍA

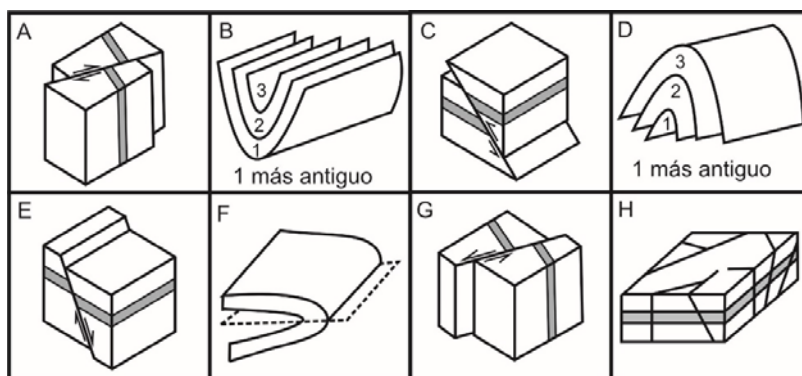
- Instrucciones:
- Duración: 1 hora y 30 minutos.
 - Este examen consta de cuatro bloques (A, B, C y D). Debe responder solamente al número de cuestiones que se indican en cada bloque. En caso de responder a más cuestiones de las requeridas, serán tenidas en cuenta las respondidas en primer lugar hasta alcanzar dicho número.
 - La puntuación está indicada en cada uno de los apartados.

BLOQUE C: PREGUNTA DE APLICACIÓN

Puntuación máxima: 2 puntos.

En este bloque se plantean dos ejercicios (con dos preguntas cada uno) de los que deberá responder SOLAMENTE UNO. Cada ejercicio tiene un valor máximo de 2 puntos (cada pregunta tiene un valor máximo de 1 punto).

1. En la figura se muestran 8 estructuras de deformación. En relación con las mismas conteste a las siguientes preguntas.



- ¿Qué diferencia hay entre un comportamiento mecánico dúctil y frágil? Clasifique las ocho estructuras de deformación según su comportamiento mecánico.
 - Indique el nombre de las ocho estructuras de deformación y bajo qué contexto tectónico (compresivo, distensivo o cizalla) se pueden originar.
2. En la siguiente imagen aérea se observa el delta del río Ebro. En relación con ella, responda a las siguientes cuestiones:



- Explique a qué se debe la morfología de la línea de costa en torno a la desembocadura del río.
- ¿Cómo podría evolucionar este delta con la construcción de embalses a lo largo del río? Razone la respuesta.



PRUEBA DE EVALUACIÓN DE BACHILLERATO PARA EL ACCESO A LA UNIVERSIDAD Y PRUEBAS DE ADMISIÓN

ANDALUCÍA, CEUTA, MELILLA y CENTROS en MARRUECOS

CURSO 2022-2023

GEOLOGÍA

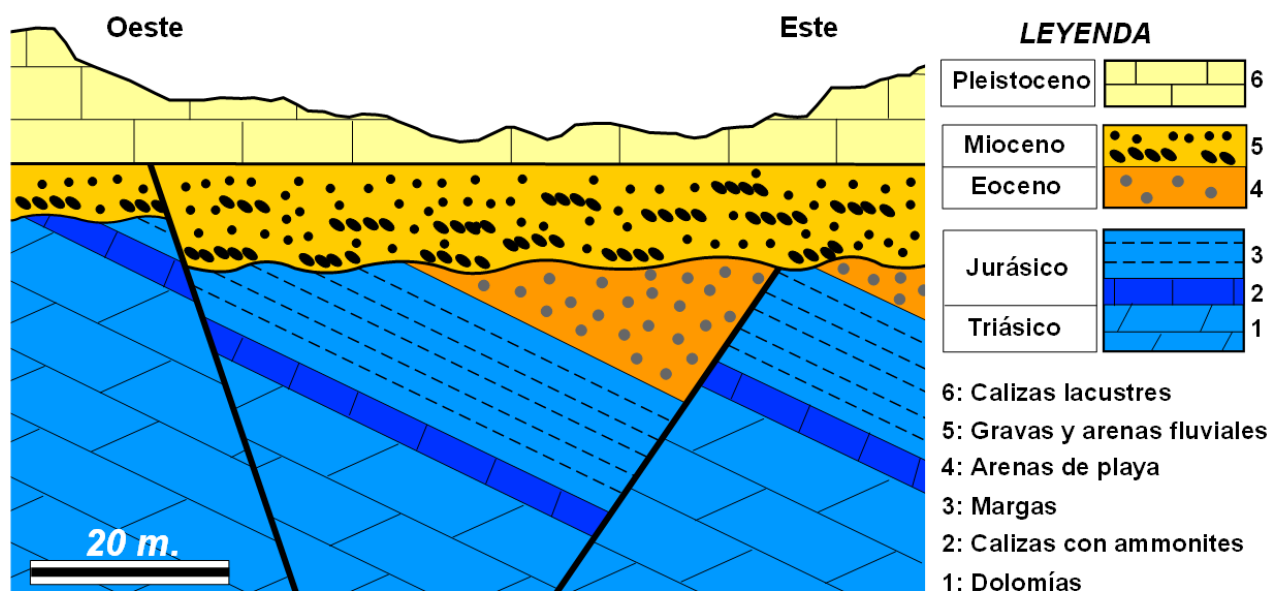
- Instrucciones:
- Duración: 1 hora y 30 minutos.
 - Este examen consta de cuatro bloques (A, B, C y D). Debe responder solamente al número de cuestiones que se indican en cada bloque. En caso de responder a más cuestiones de las requeridas, serán tenidas en cuenta las respondidas en primer lugar hasta alcanzar dicho número.
 - La puntuación está indicada en cada uno de los apartados.

BLOQUE D: BLOQUE DIAGRAMA O CORTE GEOLÓGICO

Puntuación máxima: 3 puntos

En este bloque se plantean dos ejercicios (con dos preguntas cada uno) de los que deberá responder SOLAMENTE UNO. Cada ejercicio tiene un valor máximo de 3 puntos (cada pregunta del ejercicio tiene un valor máximo de 1,5 puntos).

- Observe el siguiente corte geológico y responda razonadamente a las cuestiones planteadas en cada apartado:



- Indique el tipo de fallas que observa en el corte geológico y la edad de las fallas. ¿Qué tipo de esfuerzos fueron necesarios para que se produjeran dichas fracturas?
- En el corte geológico se observan diversas discontinuidades estratigráficas. Describa dos de ellas e identifique entre qué materiales se localizan. Enumere la sucesión de acontecimientos geológicos que se deducen del corte.



PRUEBA DE EVALUACIÓN DE BACHILLERATO PARA EL
ACCESO A LA UNIVERSIDAD Y PRUEBAS DE ADMISIÓN

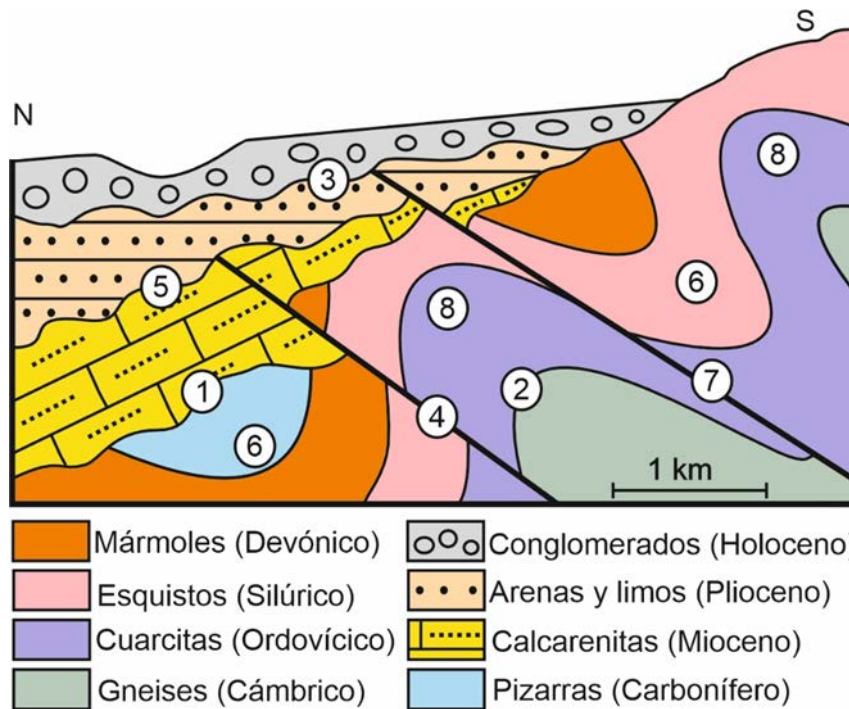
ANDALUCÍA, CEUTA, MELILLA y CENTROS en MARRUECOS

CURSO 2022-2023

GEOLOGÍA

- Instrucciones:
- Duración: 1 hora y 30 minutos.
 - Este examen consta de cuatro bloques (A, B, C y D). Debe responder solamente al número de cuestiones que se indican en cada bloque. En caso de responder a más cuestiones de las requeridas, serán tenidas en cuenta las respondidas en primer lugar hasta alcanzar dicho número.
 - La puntuación está indicada en cada uno de los apartados.

2. Observe el siguiente corte geológico y responda razonadamente a las cuestiones planteadas en cada apartado:



- Describa el tipo de contacto estratigráfico que se observa en los puntos 1, 2, 3 y 5. Ordene cronológicamente, de más antiguo a más moderno, dichos contactos.
- Indique el nombre de las estructuras de deformación marcadas con los números 4, 6, 7 y 8. Señale el tipo de deformación (frágil o dúctil) y el tipo de contexto tectónico (compresivo, distensivo, de cizalla). Ordene las estructuras de más antigua a más moderna. Indique el nombre de los materiales que hayan podido sufrir una orogenia, así como el nombre de la misma.