



PRUEBA DE EVALUACIÓN DE BACHILLERATO PARA EL ACCESO A LA UNIVERSIDAD Y PRUEBAS DE ADMISIÓN

ANDALUCÍA, CEUTA, MELILLA y CENTROS en MARRUECOS

CURSO 2022-2023

GEOLÓGIA

- Instrucciones:
- Duración: 1 hora y 30 minutos.
 - Este examen consta de cuatro bloques (A, B, C y D). Debe responder solamente al número de cuestiones que se indican en cada bloque. En caso de responder a más cuestiones de las requeridas, serán tenidas en cuenta las respondidas en primer lugar hasta alcanzar dicho número.
 - La puntuación está indicada en cada uno de los apartados.

BLOQUE A: TEMA

Puntuación máxima: 2 puntos.

En este bloque se plantean tres temas de los que deberá responder SOLAMENTE UNO.

- El proceso de diagénesis.
- La teoría de la Tectónica de Placas: principios básicos.
- La contaminación de las aguas subterráneas. Sobreexplotación y salinización de acuíferos.

BLOQUE B: CUESTIONES CORTAS

Puntuación máxima: 3 puntos.

En este bloque se plantean diez cuestiones de las que deberá responder SOLAMENTE CINCO.

Cada cuestión tiene un valor máximo de 0,6 puntos.

- ¿Qué es la litosfera?
- Relacione los siguientes eventos bióticos con la era geológica en que ocurrieron: Paleozoico, Mesozoico, Cenozoico:
 - Primeros organismos terrestres.
 - Gran desarrollo de los mamíferos.
 - Aparecen las primeras aves.
- La roca volcánica equivalente al gabro es _____.
- ¿Qué es un tsunami?
- Una fractura en la que el bloque de techo se hunde respecto al bloque de muro se denomina_____.
- Enumere tres medidas que puedan disminuir el riesgo de inundaciones.
- Elija la opción correcta para completar la frase: "La fuente de energía que impulsa un deslizamiento es _____".
 - La pendiente muy pronunciada.
 - La presión en la roca.
 - El agua que lubrica el área de deslizamiento.
 - La gravedad.
- ¿Qué nombre reciben las depresiones de dimensiones decamétricas, planta generalmente circular y profundidad variable que se originan en la superficie de los terrenos kársticos?
- Indique cuál de las siguientes afirmaciones es verdadera:
 - Los acuíferos confinados se encuentran entre materiales muy poco permeables.
 - En un acuífero confinado existe agua subterránea a presión atmosférica.
 - Los acuíferos confinados no se explotan mediante pozos artesianos.
 - Los acuíferos confinados tienen baja porosidad y permeabilidad.
- ¿Cómo se denomina el carbón de menor edad y menor poder calorífico?



PRUEBA DE EVALUACIÓN DE BACHILLERATO PARA EL ACCESO A LA UNIVERSIDAD Y PRUEBAS DE ADMISIÓN

ANDALUCÍA, CEUTA, MELILLA y CENTROS en MARRUECOS

CURSO 2022-2023

GEOLÓGIA

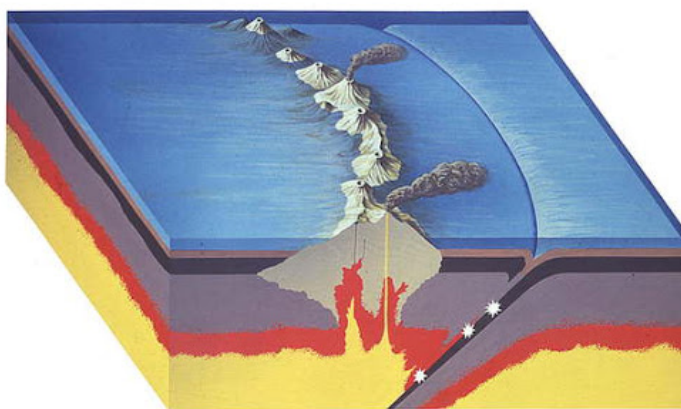
- Instrucciones:
- Duración: 1 hora y 30 minutos.
 - Este examen consta de cuatro bloques (A, B, C y D). Debe responder solamente al número de cuestiones que se indican en cada bloque. En caso de responder a más cuestiones de las requeridas, serán tenidas en cuenta las respondidas en primer lugar hasta alcanzar dicho número.
 - La puntuación está indicada en cada uno de los apartados.

BLOQUE C: PREGUNTA DE APLICACIÓN

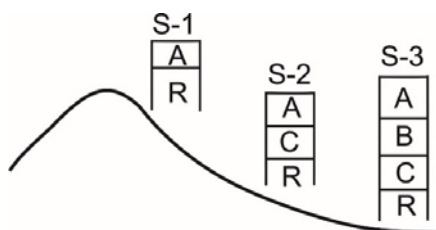
Puntuación máxima: 2 puntos.

En este bloque se plantean dos ejercicios (con dos preguntas cada uno) de los que deberá responder SOLAMENTE UNO. Cada ejercicio tiene un valor máximo de 2 puntos (cada pregunta tiene un valor máximo de 1 punto).

- La imagen representa un límite entre placas. Conteste a las preguntas que se plantean:



- Explique razonadamente de qué tipo de límite se trata. Ponga un ejemplo de algún lugar donde podamos encontrar este tipo de límite.
 - ¿Qué nombre recibe el tipo de archipiélago que se aprecia en la imagen? Explique cómo se habrá formado.
- En la figura aparecen tres suelos (S-1, S-2 y S-3) con sus respectivos perfiles. A, B y C indican los distintos horizontes del perfil y R es la roca madre. En la tabla los datos de contenido en materia orgánica, arcilla y fragmentos de roca de los horizontes del suelo S-3.
 - ¿Qué factor es el que ha condicionado que esos tres suelos sean diferentes y de qué forma ha actuado? ¿Cuál es el más evolucionado?





PRUEBA DE EVALUACIÓN DE BACHILLERATO PARA EL ACCESO A LA UNIVERSIDAD Y PRUEBAS DE ADMISIÓN

ANDALUCÍA, CEUTA, MELILLA y CENTROS en MARRUECOS

CURSO 2022-2023

GEOLOGÍA

- Instrucciones:
- Duración: 1 hora y 30 minutos.
 - Este examen consta de cuatro bloques (A, B, C y D). Debe responder solamente al número de cuestiones que se indican en cada bloque. En caso de responder a más cuestiones de las requeridas, serán tenidas en cuenta las respondidas en primer lugar hasta alcanzar dicho número.
 - La puntuación está indicada en cada uno de los apartados.

- b. Observe como varía el contenido en materia orgánica, arcilla y fragmentos de rocas en los tres horizontes del suelo S-3. Indique, justificando la respuesta, qué procesos edafogénéticos han condicionado dichas variaciones.

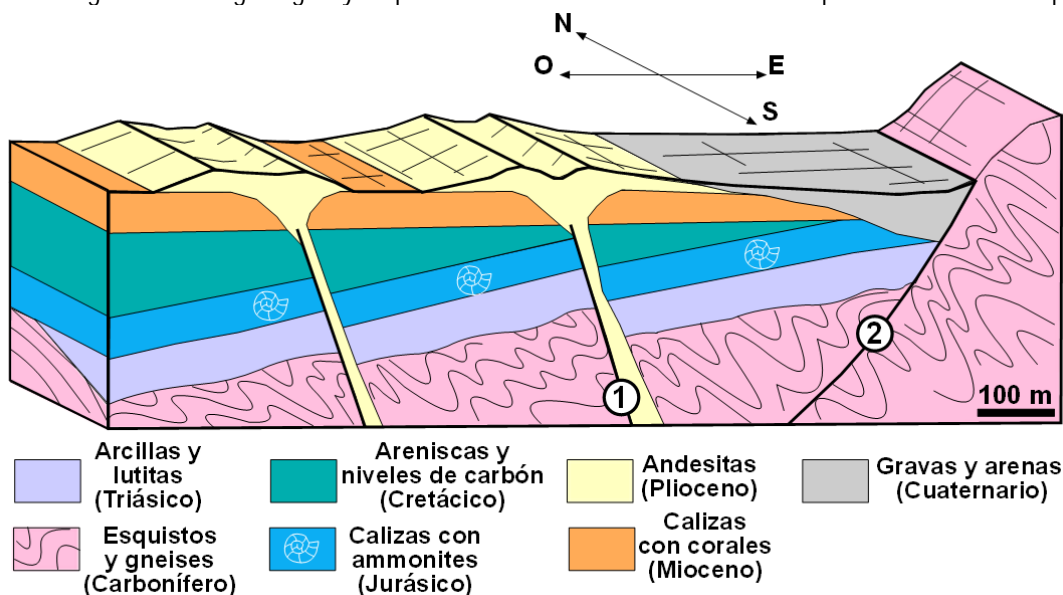
Horizontes (Suelo S-3)	Materia orgánica	Arcillas	Fragmentos de rocas
A	4,8%	20%	0%
B	1,1%	45%	5%
C	0,9%	10%	25%

BLOQUE D: BLOQUE DIAGRAMA O CORTE GEOLÓGICO

Puntuación máxima: 3 puntos

En este bloque se plantean dos ejercicios (con dos preguntas cada uno) de los que deberá responder SOLAMENTE UNO. Cada ejercicio tiene un valor máximo de 3 puntos (cada pregunta del ejercicio tiene un valor máximo de 1,5 puntos).

1. Observe el siguiente corte geológico y responda razonadamente a las cuestiones planteadas en cada apartado:



- Describa con el mayor detalle posible la historia geológica asociada a los contactos identificados con los números 1 y 2 e indique, en cada caso, el sentido de buzamiento de los mismos.
- Cite el número de discordancias erosivas que se observan, razone la respuesta y justifique en qué tiempo geológico se han originado. ¿En qué orogenia se habrían producido los pliegues que se observan en los esquistos y gneises?



PRUEBA DE EVALUACIÓN DE BACHILLERATO PARA EL
ACCESO A LA UNIVERSIDAD Y PRUEBAS DE ADMISIÓN

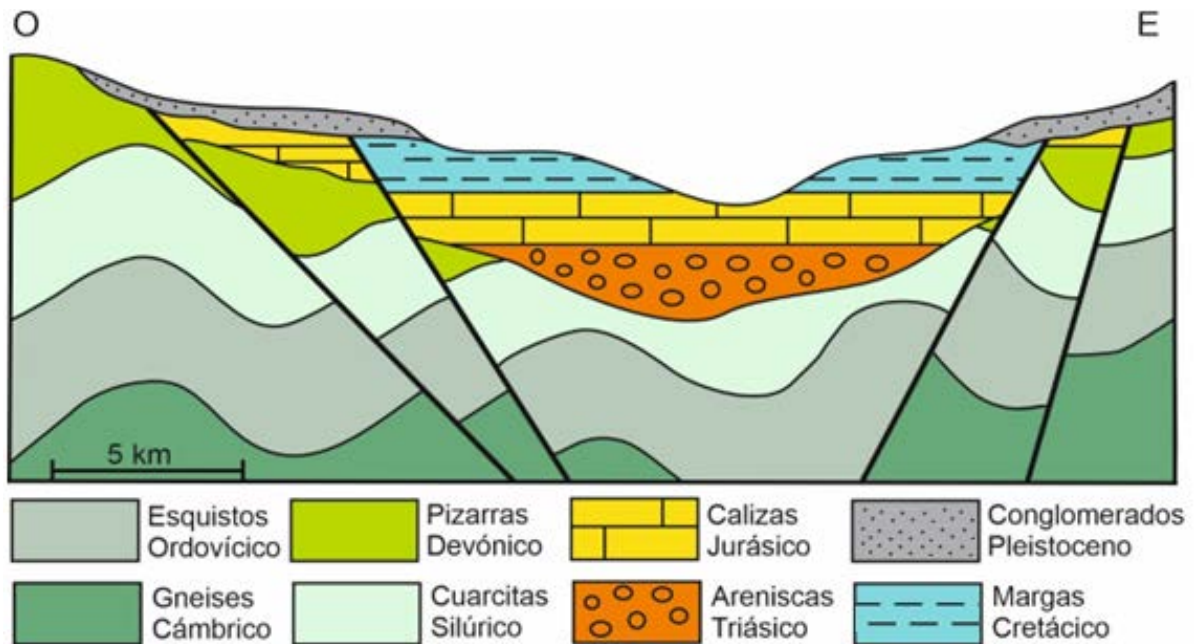
ANDALUCÍA, CEUTA, MELILLA y CENTROS en MARRUECOS

CURSO 2022-2023

GEOLOGÍA

- Instrucciones:
- Duración: 1 hora y 30 minutos.
 - Este examen consta de cuatro bloques (A, B, C y D). Debe responder solamente al número de cuestiones que se indican en cada bloque. En caso de responder a más cuestiones de las requeridas, serán tenidas en cuenta las respondidas en primer lugar hasta alcanzar dicho número.
 - La puntuación está indicada en cada uno de los apartados.

2. Observe el siguiente corte geológico y responda razonadamente a las cuestiones planteadas en cada apartado:



- Indique los tipos de deformaciones y las estructuras de deformación que se observan en el corte geológico, señalando cuáles se formaron antes y cuáles después.
- Describa la historia geológica del corte, haciendo referencia a posibles orogénias que hayan podido desarrollarse.