



**PRUEBA DE EVALUACIÓN DE BACHILLERATO PARA EL
ACCESO A LA UNIVERSIDAD Y PRUEBAS DE ADMISIÓN**

GEOGRAFÍA

ANDALUCÍA, CEUTA, MELILLA y CENTROS en MARRUECOS

CURSO 2022-2023

- Instrucciones:**
- a) Duración: 1 hora y 30 minutos.
 - b) El examen consta de 4 bloques (A, B, C y D). En cada bloque se plantean varias preguntas, de las que debe responder al número que se indica en cada uno de ellos.
 - c) En caso de responder a más preguntas o cuestiones de las requeridas, serán tenidas en cuenta las respondidas en primer lugar hasta alcanzar dicho número.
 - d) La valoración de cada respuesta se indica en el bloque correspondiente.

BLOQUE A (Glosario. Significados geográficos)

Puntuación máxima: 2 puntos

En este bloque se plantean 8 términos geográficos para su definición, de los que debe responder, a su elección, SOLAMENTE 4.

Cada respuesta tendrá un valor máximo de 0.5 puntos.

- | | | | |
|--------------------|---------------------------|---------------------|------------------------------|
| a) Ensanche urbano | b) Flora | c) Touroperadores | d) Comercio exterior |
| e) Latifundio | f) Plataforma continental | g) Jerarquía urbana | h) Ordenación del territorio |

BLOQUE B (Glosario. Significados de expresiones)

Puntuación máxima: 1 punto

En este bloque se plantean 4 expresiones para relacionarlas con determinados conceptos geográficos, de las que debe responder, a su elección, SOLAMENTE 2.

Cada respuesta tendrá un valor máximo de 0.5 puntos.

- a) Proceso de recuperación integral de barrios o sectores urbanos con el objetivo de mejorar sus condiciones de habitabilidad.
- b) Métodos utilizados en la captura y extracción de su medio natural de peces u otras especies acuáticas.
- c) Proceso de interacción entre los diferentes lugares del mundo en ámbitos económicos, sociales, políticos y culturales favorecido por la implantación de la economía de libre mercado, la constitución de organizaciones internacionales y el desarrollo de los transportes y comunicaciones.
- d) Término que designa todo lo situado hacia el norte o lo relativo a esta posición cardinal.



**PRUEBA DE EVALUACIÓN DE BACHILLERATO PARA EL
ACCESO A LA UNIVERSIDAD Y PRUEBAS DE ADMISIÓN**

GEOGRAFÍA

ANDALUCÍA, CEUTA, MELILLA y CENTROS en MARRUECOS

CURSO 2022-2023

BLOQUE C (Ejercicios de desarrollo)

Puntuación máxima: 4 puntos

En este bloque se plantean 2 ejercicios de análisis y comentario de mapas, gráficos, imágenes, cuadros estadísticos o textos, de los que debe responder, a su elección, SOLAMENTE 1.

Cada ejercicio tendrá un valor máximo de 4 puntos.

EJERCICIO 1. El mapa 1 presenta la altitud sobre el nivel del mar en España. A partir del mismo responda a las siguientes cuestiones:

- Diga el nombre de las unidades de relieve señaladas numéricamente del 1 al 5. (Hasta 1 punto).
- Identifique y describa las características de los relieves señalados con las letras A y B. (Hasta 1 punto).
- Desarrolle las principales características de las unidades exteriores a la meseta. (Hasta 2 puntos).

EJERCICIO 2. En el mapa 2 se representan los principales ríos y las cuencas hidrográficas de España. Analícelo y responda a las siguientes preguntas:

- Escriba el nombre de las cuencas enumeradas en el mapa. (Hasta 1 punto).
- Describa las características generales de la vertiente atlántica. (Hasta 1 punto).
- ¿Qué tipo de regímenes fluviales tienen los ríos de la vertiente mediterránea? Razone la respuesta. (Hasta 2 puntos).

BLOQUE D (Desarrollo de temas)

Puntuación máxima: 3 puntos

En este bloque se plantean 2 temas, de los que debe desarrollar, a su elección, SOLAMENTE 1.

Cada cuestión tendrá un valor máximo de 3 puntos.

TEMA 1. LA POBLACIÓN ESPAÑOLA. Evolución y distribución. La dinámica natural. Los movimientos migratorios. Estructura y composición de la población.

TEMA 2. LA ACTIVIDAD INDUSTRIAL. Factores de la actividad industrial. Principales sectores industriales en la actualidad. Distribución geográfica de la industria en España.



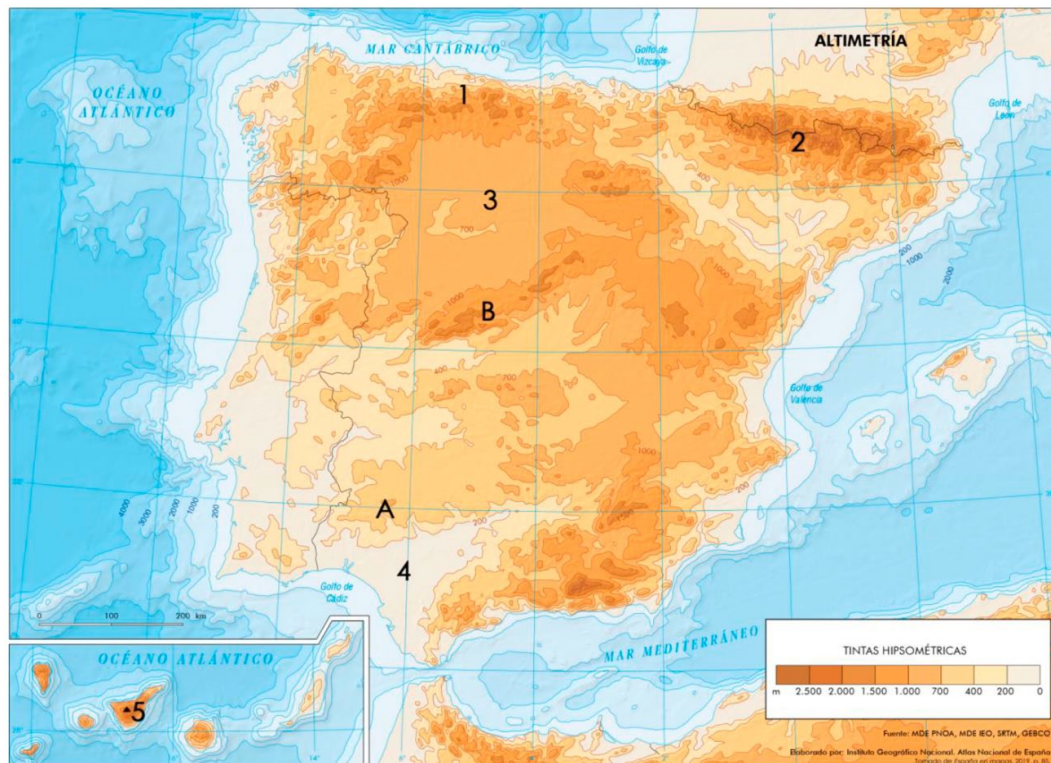
**PRUEBA DE EVALUACIÓN DE BACHILLERATO PARA EL
ACCESO A LA UNIVERSIDAD Y PRUEBAS DE ADMISIÓN**

GEOGRAFÍA

ANDALUCÍA, CEUTA, MELILLA y CENTROS en MARRUECOS

CURSO 2022-2023

EJERCICIO 1. MAPA 1.



EJERCICIO 2. MAPA 2.

