



PRUEBA DE ACCESO Y ADMISIÓN A LA UNIVERSIDAD

ANDALUCÍA, CEUTA, MELILLA y CENTROS en MARRUECOS
CONVOCATORIA ORDINARIA. CURSO 2021-2022

FUNDAMENTOS DEL
ARTE II

- Instrucciones:
- Duración: 1 hora y 30 minutos.
 - El examen consta de dos bloques. Bloque A: 4 preguntas de respuesta abierta y Bloque B: 4 preguntas de respuesta semiabiertas.
 - La valoración de cada respuesta se indica en el bloque correspondiente.

El examen consta de 2 Bloques (A y B)

En cada bloque se plantean varias preguntas, una para cada uno de los bloques de contenidos de la asignatura, de las que deberá responder al número que se indica en cada uno. En caso de **responder a más cuestiones de las requeridas**, serán tenidas en cuenta **las respondidas en primer lugar** hasta alcanzar dicho número.

BLOQUE A (Preguntas abiertas de desarrollo)

Puntuación máxima: 8 puntos.

En este bloque se plantean 4 preguntas, de las que debe responder, a su elección, SOLAMENTE 2.
Cada pregunta tendrá un valor máximo de 4 puntos.

- El cine en la época de las vanguardias. (4 puntos máximo)
- Pablo Picasso. (4 puntos máximo)
- Compare y relacione las técnicas y lenguajes de estas dos obras (similitudes y diferencias). (4 puntos máximo)



3A. C. Barry y A. Pugin, *Casas del Parlamento británico*. 1840-1876.

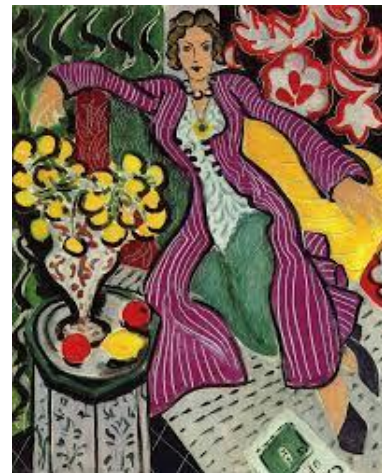


3B. J. Paxton, *The Crystal Palace*, 1851.

- Compare y relacione las técnicas y lenguajes de estas dos obras (similitudes y diferencias). (4 puntos máximo)



4A. B. Morisot, *Edma Morisot leyendo*, 1867.



4B. H. Matisse: *Mujer con abrigo púrpura*, 1937.



PRUEBA DE ACCESO Y ADMISIÓN A LA UNIVERSIDAD

ANDALUCÍA, CEUTA, MELILLA y CENTROS en MARRUECOS

CONVOCATORIA ORDINARIA. CURSO 2019-2020

FUNDAMENTOS DEL
ARTE II

BLOQUE B (Preguntas semiabiertas)

Puntuación máxima: 2 puntos.

En este bloque se plantean 4 preguntas relacionadas con determinadas imágenes propuestas de las que deberá responder, a su elección, SOLAMENTE 2.

Cada pregunta tendrá un valor máximo de 1 punto.

5. Observe las siguientes imágenes y complete en los párrafos correspondientes las palabras que faltan. (2 puntos máximo)

5A



5B



5C



5D



5A. El fotograma pertenece a la película _____, del director español _____. Su temática, ambientada en la década de _____, está relacionada con _____.

5B. En la imagen aparece _____ músico de nacionalidad _____. Es una de las figuras más relevantes de la historia del _____ durante la segunda mitad del siglo XX. Otro artista destacado del mismo género musical fue _____.

5C. El dibujante y productor _____, ha sido uno de los grandes hitos del cine de _____. Él ha sido el creador de los personajes _____ y _____.

5D. El *Sillón Calvet*, de estilo _____, fue diseñado por el arquitecto _____. Uno de sus edificios más conocidos es _____. Otro arquitecto de origen belga y de la misma época fue _____.